

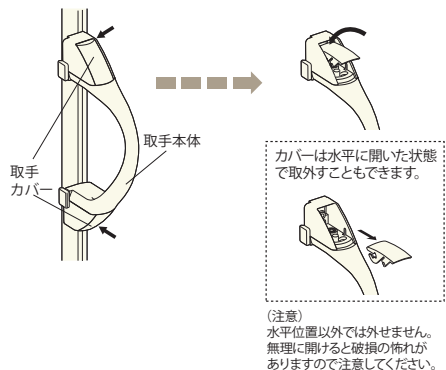
取手の高さを変えたい時は…

ドライバー 1 本で簡単にできます。

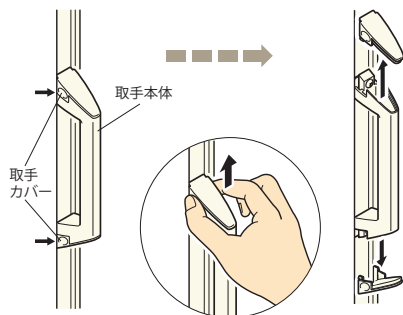
①取手のカバーを外す。(開ける)

上下2カ所のカバー矢印部分を指で押し開けます。

アシスト取手



標準取手



取手カバーのくぼみをつまんで、
カバーを外します。

②取手のビスを少しゆるめる。

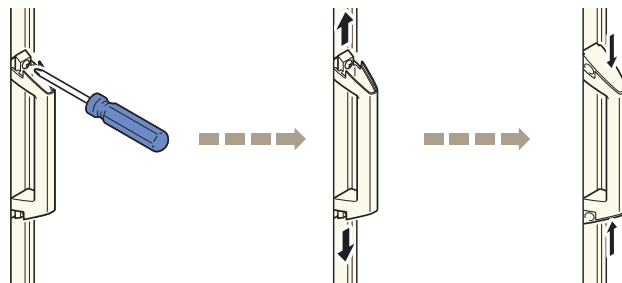
カバーを開けた内部のビス(上下2カ所)をプラスドライバーで少しだけゆるめます。

③高さを調節する。

取手を上下に動かし、高さを決めたところでビスを締めつけます。

④取手のカバーを戻す。

上下2カ所のカバーを元に戻し、終了です。



※②～④のイラストは標準取手ですが、アシスト取手も同様です。

取手内部の金属の向き

